



ТЕРРИТОРИАЛЬНЫЙ ОРГАН
ФЕДЕРАЛЬНОЙ СЛУЖБЫ
ГОСУДАРСТВЕННОЙ СТАТИСТИКИ
ПО САХАЛИНСКОЙ ОБЛАСТИ

О СЛОЖИВШЕЙСЯ ЦЕНОВОЙ СИТУАЦИИ НА ОТДЕЛЬНЫЕ ВИДЫ ПРОДОВОЛЬСТВЕННЫХ ТОВАРОВ ПО САХАЛИНСКОЙ ОБЛАСТИ В СРАВНЕНИИ С СУБЪЕКТАМИ ДФО

за март 2024 г. по отношению к декабрю 2023 г.

17.04.2024

Отдел статистики цен, финансов, региональных счетов и балансов

СОДЕРЖАНИЕ

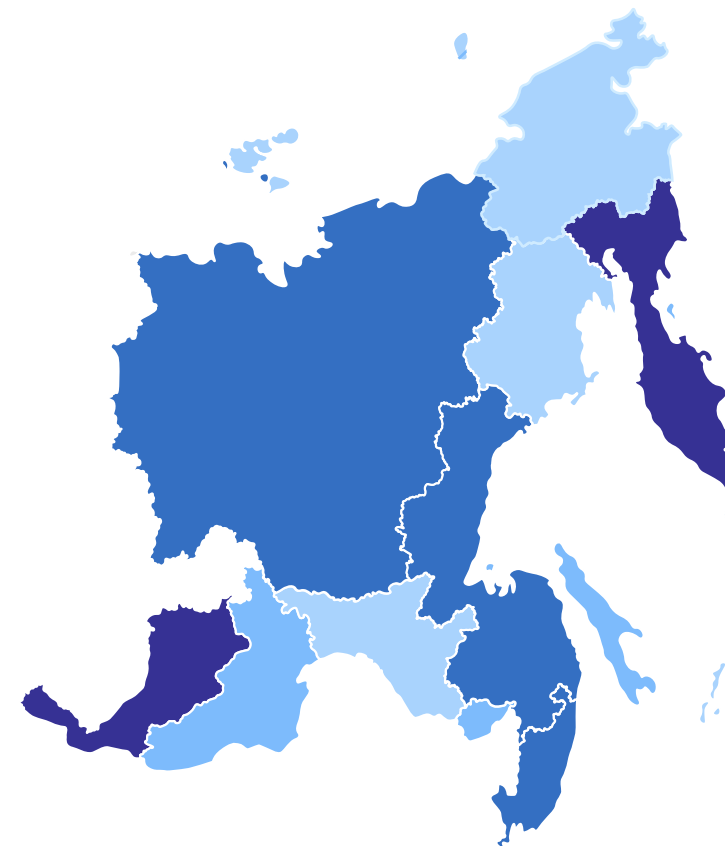
Индексы потребительских цен по регионам ДФО	3
Индексы потребительских цен на основные группы товаров	4
Индексы потребительских цен по Сахалинской области	5
Индексы и средние потребительские цены на отдельные виды социально значимых продовольственных товаров первой необходимости по Сахалинской области	6
Максимальные и минимальные цены на отдельные виды социально значимых продовольственных товаров первой необходимости по субъектам ДФО	9
Индексы и средние потребительские цены на плодоовощную продукцию по Сахалинской области	11
Максимальные и минимальные цены на плодоовощную продукцию по субъектам ДФО	13
Стоимость условного (минимального) набора продуктов питания по РФ и ДФО	14

ИНДЕКСЫ ПОТРЕБИТЕЛЬСКИХ ЦЕН ПО РЕГИОНАМ ДФО

март 2024 г., в процентах к декабрю предыдущего года

САХАЛИНСТАТ

Регионы с наибольшими и наименьшими значениями



100,1 – 101,0

101,1 – 101,2

101,3 – 101,4

101,5 – 101,9

4

субъекта
значение индекса
больше, чем по ДФО

7

субъектов
значение индекса
меньше, чем по ДФО

ИНДЕКСЫ ПОТРЕБИТЕЛЬСКИХ ЦЕН НА ОСНОВНЫЕ ГРУППЫ ТОВАРОВ

САХАЛИНСТАТ

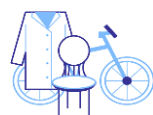
март 2024 г., в процентах к декабрю предыдущего года



Индексы цен на продовольственные товары

6 субъектов значение индекса больше, чем по ДФО

5 субъектов значение индекса меньше, чем по ДФО



Индексы цен на непродовольственные товары

4 субъектов значение индекса больше, чем по ДФО

7 субъектов значение индекса больше, чем по ДФО



Индексы цен на услуги

6 субъектов значение индекса больше, чем по ДФО

5 субъектов значение индекса больше, чем по ДФО



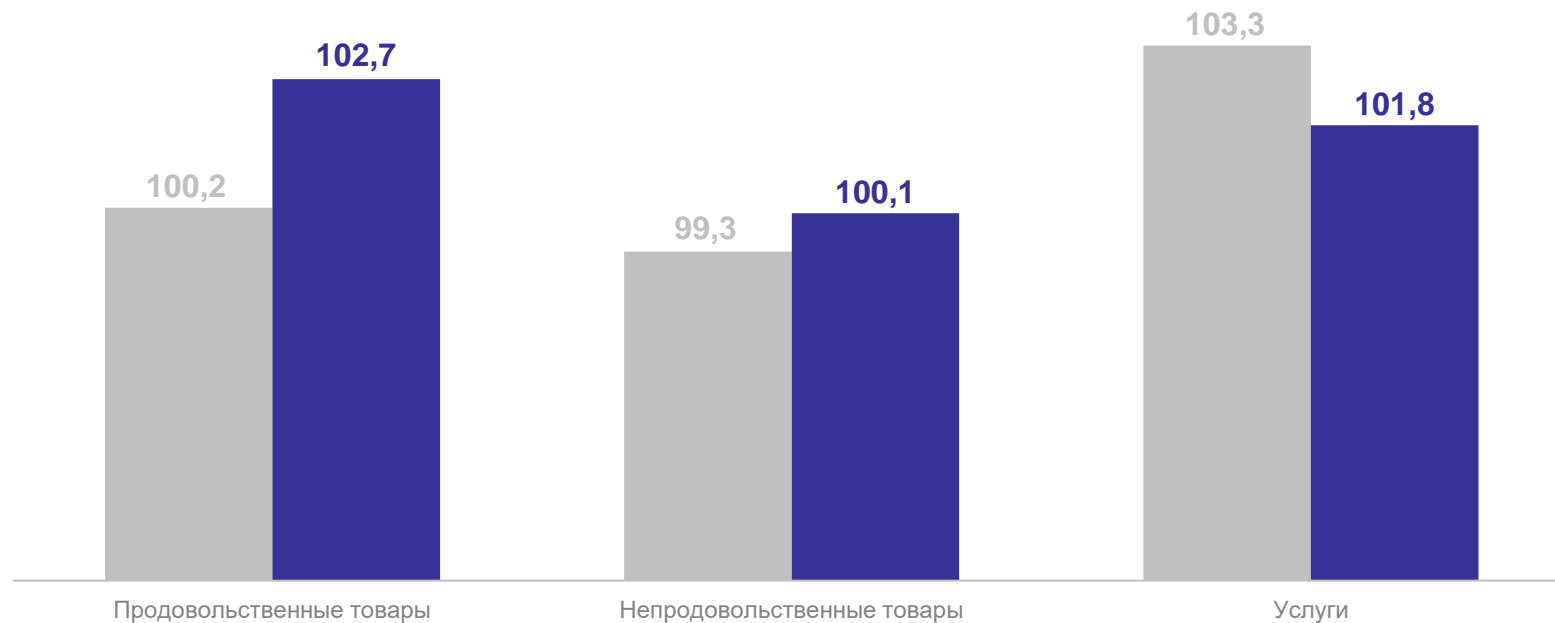
ИНДЕКСЫ ПОТРЕБИТЕЛЬСКИХ ЦЕН ПО САХАЛИНСКОЙ ОБЛАСТИ САХАЛИНСТАТ

в % к декабрю предыдущего года

Индекс потребительских цен
на все товары и услуги, %

100,6 Март 2023 г.
к декабрю 2022 г.

101,5 Март 2024 г.
к декабрю 2023 г.



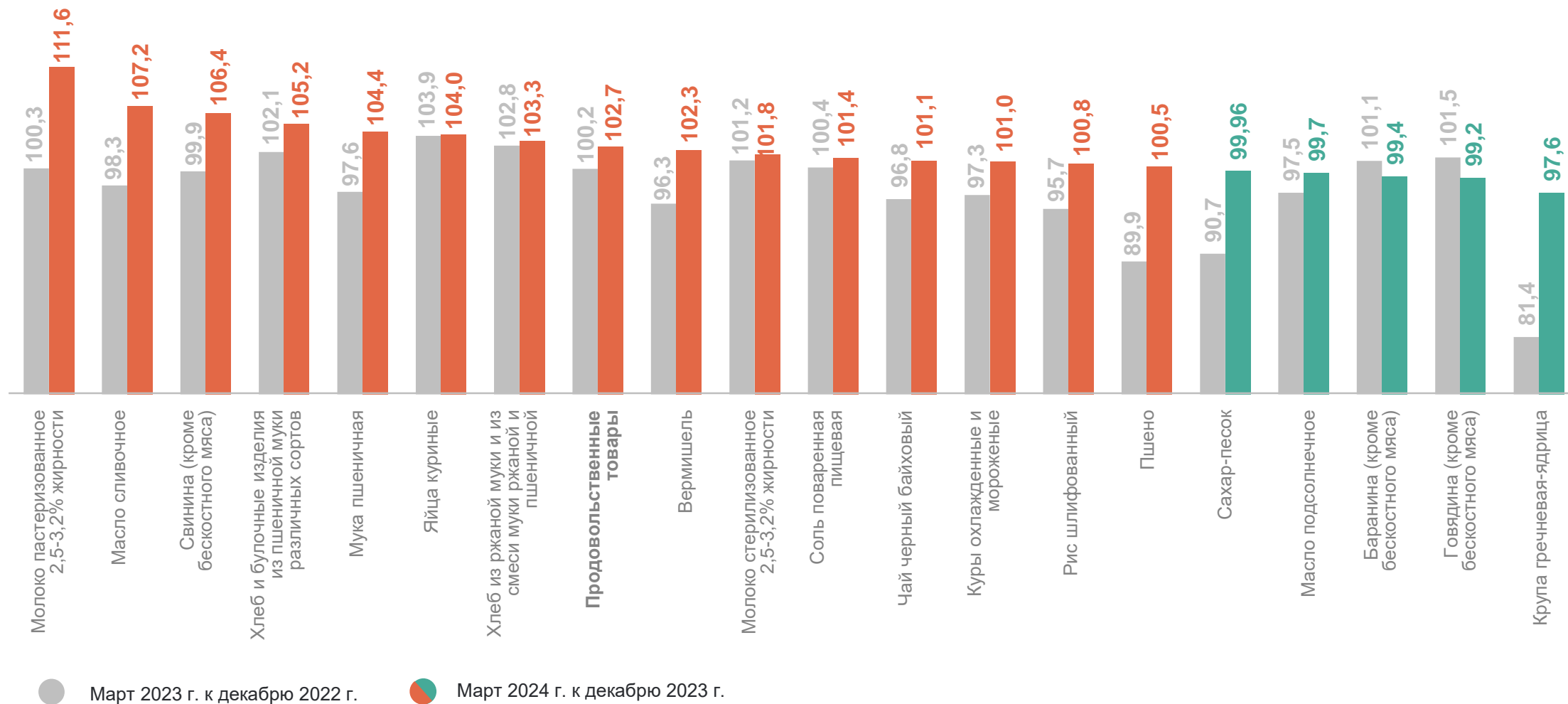
● Март 2023 г. к декабрю 2022 г.

● Март 2024 г. к декабрю 2023 г.

ИНДЕКСЫ ПОТРЕБИТЕЛЬСКИХ ЦЕН НА ОТДЕЛЬНЫЕ ВИДЫ СОЦИАЛЬНО ЗНАЧИМЫХ ПРОДОВОЛЬСТВЕННЫХ ТОВАРОВ ПЕРВОЙ НЕОБХОДИМОСТИ ПО САХАЛИНСКОЙ ОБЛАСТИ

в % к декабрю предыдущего года

САХАЛИНСТАТ



СРЕДНИЕ ПОТРЕБИТЕЛЬСКИЕ ЦЕНЫ НА ОТДЕЛЬНЫЕ ВИДЫ СОЦИАЛЬНО ЗНАЧИМЫХ ПРОДОВОЛЬСТВЕННЫХ ТОВАРОВ ПЕРВОЙ НЕОБХОДИМОСТИ ПО САХАЛИНСКОЙ ОБЛАСТИ*

март 2024 г., рублей за единицу измерения

САХАЛИНСТАТ

Говядина (кроме бескостного мяса), кг

644,08 ↑

Свинина (кроме бескостного мяса), кг

468,78 ↑

Баранина (кроме бескостного мяса), кг

870,71 ↑

Куры охлажденные и мороженые, кг

345,25 ↓

Рыба мороженая неразделанная, кг

142,63 ↓

Масло сливочное, кг

1 330,28 ↑

Масло подсолнечное, кг

162,40 ↓

Молоко пастеризованное 2,5-3,2% жирности, л

112,02 ↓

Молоко стерилизованное 2,5-3,2% жирности, л

154,50 ↑

Сахар-песок, кг

91,24 ↑

Соль поваренная пищевая, кг

36,98 ↑

Чай черный байховый, кг

1 353,92 ↑

Мука пшеничная, кг

72,45 ↑

Яйца куриные, 10 шт.

177,97 ↓

● Повышение ● Понижение

*Изменение к февралю 2024 г.

СРЕДНИЕ ПОТРЕБИТЕЛЬСКИЕ ЦЕНЫ НА ОТДЕЛЬНЫЕ ВИДЫ СОЦИАЛЬНО ЗНАЧИМЫХ ПРОДОВОЛЬСТВЕННЫХ ТОВАРОВ ПЕРВОЙ НЕОБХОДИМОСТИ ПО САХАЛИНСКОЙ ОБЛАСТИ*

САХАЛИНСТАТ

март 2024 г., рублей за единицу измерения

Хлеб из ржаной муки и из смеси муки ржаной и пшеничной, кг

125,52 ↑

Пшено, кг

94,87 ↓

Хлеб и булочные изделия из пшеничной муки различных сортов, кг

152,07 ↑

Крупа гречневая-ядрица, кг

101,91 ↓

Вермишель, кг

184,84 ↑

Рис шлифованный, кг

157,72 ↓

● Повышение ● Понижение

*Изменение к февралю 2024 г.

МАКСИМАЛЬНЫЕ И МИНИМАЛЬНЫЕ ЦЕНЫ НА ОТДЕЛЬНЫЕ ВИДЫ СОЦИАЛЬНО ЗНАЧИМЫХ ПРОДОВОЛЬСТВЕННЫХ ТОВАРОВ ПЕРВОЙ НЕОБХОДИМОСТИ ПО СУБЪЕКТАМ ДФО

март 2024 г., рублей за единицу измерения

САХАЛИНСТАТ

Говядина (кроме бескостного мяса), кг		Куры охлажденные и мороженые, кг		Масло подсолнечное, л	
РФ	543,55	РФ	218,75	РФ	128,57
ДФО	551,93	ДФО	335,94	ДФО	153,23
Сахалинская область	644,08	Сахалинская область	345,25	Сахалинская область	162,40
Чукотский автономный округ	827,16	Чукотский автономный округ	425,80	Чукотский автономный округ	213,79
Забайкальский край	483,79	Амурская область	303,18	Республика Бурятия	141,96
Свинина (кроме бескостного мяса), кг		Рыба мороженая неразделанная, кг		Молоко пастеризованное 2,5-3,2% жирности, л	
РФ	342,46	РФ	238,30	РФ	77,30
ДФО	434,64	ДФО	195,29	ДФО	110,82
Сахалинская область	468,78	Сахалинская область	142,63	Сахалинская область	112,02
Камчатский край	538,18	Чукотский автономный округ	321,08	Магаданская область	159,05
Республика Бурятия	328,53	Магаданская область	116,30	Амурская область	88,30
Баранина (кроме бескостного мяса), кг		Масло сливочное, кг		Молоко стерилизованное 2,5-3,2% жирности, л	
РФ	695,86	РФ	894,21	РФ	96,37
ДФО	745,46	ДФО	1 161,13	ДФО	120,72
Сахалинская область	870,71	Сахалинская область	1 330,28	Сахалинская область	154,50
Камчатский край	1 147,60	Чукотский автономный округ	1 560,91	Чукотский автономный округ	165,18
Забайкальский край	582,09	Амурская область	994,43	Амурская область	90,95

МАКСИМАЛЬНЫЕ И МИНИМАЛЬНЫЕ ЦЕНЫ НА ОТДЕЛЬНЫЕ ВИДЫ СОЦИАЛЬНО ЗНАЧИМЫХ ПРОДОВОЛЬСТВЕННЫХ ТОВАРОВ ПЕРВОЙ НЕОБХОДИМОСТИ ПО СУБЪЕКТАМ ДФО

март 2024 г., рублей за единицу измерения

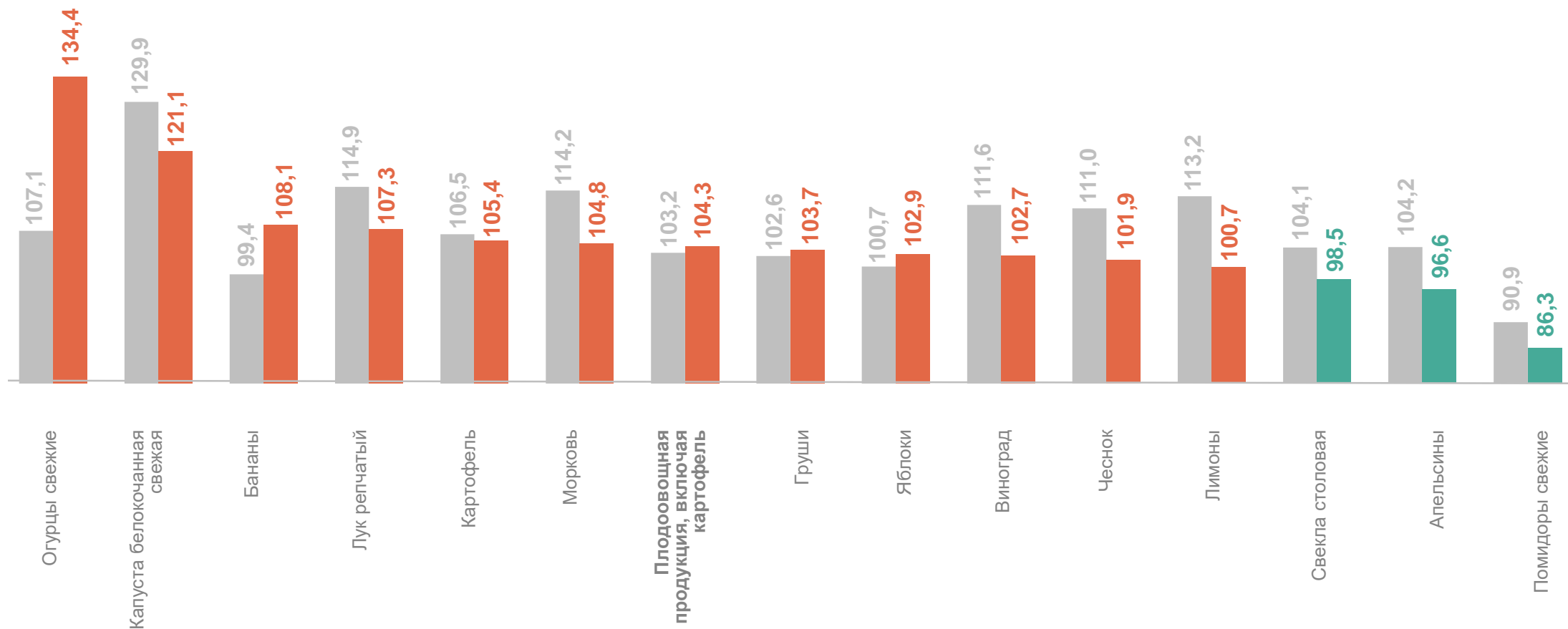
САХАЛИНСТАТ

Яйца куриные, 10 шт.		Вермишель, кг		Пшено, кг	
РФ	125,80	РФ	107,64	РФ	59,07
ДФО	149,18	ДФО	153,59	ДФО	84,04
Сахалинская область	177,97	Сахалинская область	184,84	Сахалинская область	94,87
Чукотский автономный округ	218,83	Чукотский автономный округ	290,83	Чукотский автономный округ	157,35
Еврейская автономная область	136,07	Республика Бурятия	107,47	Республика Бурятия	64,07
Сахар-песок, кг		Хлеб из ржаной муки, кг		Рис шлифованный, кг	
РФ	72,24	РФ	78,04	РФ	126,80
ДФО	96,90	ДФО	113,98	ДФО	145,35
Сахалинская область	91,24	Сахалинская область	125,52	Сахалинская область	157,72
Чукотский автономный округ	153,06	Чукотский автономный округ	220,29	Чукотский автономный округ	219,90
Забайкальский край	88,50	Республика Бурятия	91,13	Еврейская автономная область	128,84
Мука пшеничная, кг		Хлеб и булочные изделия из пшеничной муки, кг		Крупа гречневая-ядрица, кг	
РФ	50,61	РФ	92,63	РФ	84,63
ДФО	65,33	ДФО	108,57	ДФО	96,32
Сахалинская область	72,45	Сахалинская область	152,07	Сахалинская область	101,91
Чукотский автономный округ	110,89	Чукотский автономный округ	167,23	Чукотский автономный округ	193,99
Республика Бурятия	53,03	Амурская область	79,91	Забайкальский край	79,94

ИНДЕКСЫ ПОТРЕБИТЕЛЬСКИХ ЦЕН НА ПЛОДООВОЩНУЮ ПРОДУКЦИЮ ПО САХАЛИНСКОЙ ОБЛАСТИ

в % к декабрю предыдущего года

САХАЛИНСТАТ



● Март 2023 г. к декабрю 2022 г.

● Март 2024 г. к декабрю 2023 г.

СРЕДНИЕ ПОТРЕБИТЕЛЬСКИЕ ЦЕНЫ НА ПЛОДООВОЩНУЮ ПРОДУКЦИЮ ПО САХАЛИНСКОЙ ОБЛАСТИ*

март 2024 г., рублей за единицу измерения

САХАЛИНСТАТ

Картофель, кг

76,54 ↑

Чеснок, кг

354,61 ↑

Апельсины, кг

315,73 ↓

Капуста белокочанная
свежая, кг

78,28 ↑

Огурцы свежие, кг

278,34 ↓

Виноград, кг

479,76 ↑

Лук репчатый, кг

78,71 ↓

Помидоры свежие,
кг

295,36 ↓

Лимоны, кг

327,97 ↓

Свёкла столовая, кг

69,06 ↓

Яблоки, кг

270,47 ↑

Бананы, кг

268,32 ↑

Морковь, кг

83,83 ↓

Груши, кг

349,30 ↓

● Повышение

● Понижение

*Изменение к февралю 2024 г.

МАКСИМАЛЬНЫЕ И МИНИМАЛЬНЫЕ ЦЕНЫ НА ПЛОДООВОЩНУЮ ПРОДУКЦИЮ ПО СУБЪЕКТАМ ДФО

март 2024 г., рублей за единицу измерения

САХАЛИНСТАТ

Картофель, кг	
РФ	30,23
ДФО	65,54
Сахалинская область	76,54
Чукотский автономный округ	188,24
Республика Бурятия	35,53

Свёкла столовая, кг	
РФ	44,75
ДФО	83,55
Сахалинская область	69,06
Чукотский автономный округ	275,12
Республика Бурятия	49,20

Огурцы свежие, кг	
РФ	215,16
ДФО	335,55
Сахалинская область	278,34
Чукотский автономный округ	833,89
Еврейская автономная область	252,41

Капуста белокочанная свежая, кг	
РФ	43,01
ДФО	71,30
Сахалинская область	78,28
Чукотский автономный округ	277,20
Республика Бурятия	47,49

Морковь, кг	
РФ	50,45
ДФО	96,21
Сахалинская область	83,83
Чукотский автономный округ	263,46
Еврейская автономная область	69,29

Помидоры свежие, кг	
РФ	270,79
ДФО	316,03
Сахалинская область	295,36
Чукотский автономный округ	719,63
Еврейская автономная область	218,25

Лук репчатый, кг	
РФ	38,95
ДФО	63,42
Сахалинская область	78,71
Чукотский автономный округ	232,02
Республика Бурятия	43,65

Чеснок, кг	
РФ	368,32
ДФО	342,03
Сахалинская область	354,61
Чукотский автономный округ	702,91
Приморский край	302,02

Яблоки, кг	
РФ	131,34
ДФО	218,39
Сахалинская область	270,47
Чукотский автономный округ	502,15
Амурская область	193,50

СТОИМОСТЬ УСЛОВНОГО (МИНИМАЛЬНОГО) НАБОРА ПРОДУКТОВ ПИТАНИЯ ПО РФ И ДФО

март 2024 г., рублей

САХАЛИНСТАТ

